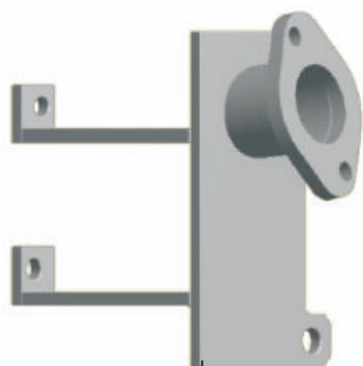


# Manual de Instalação

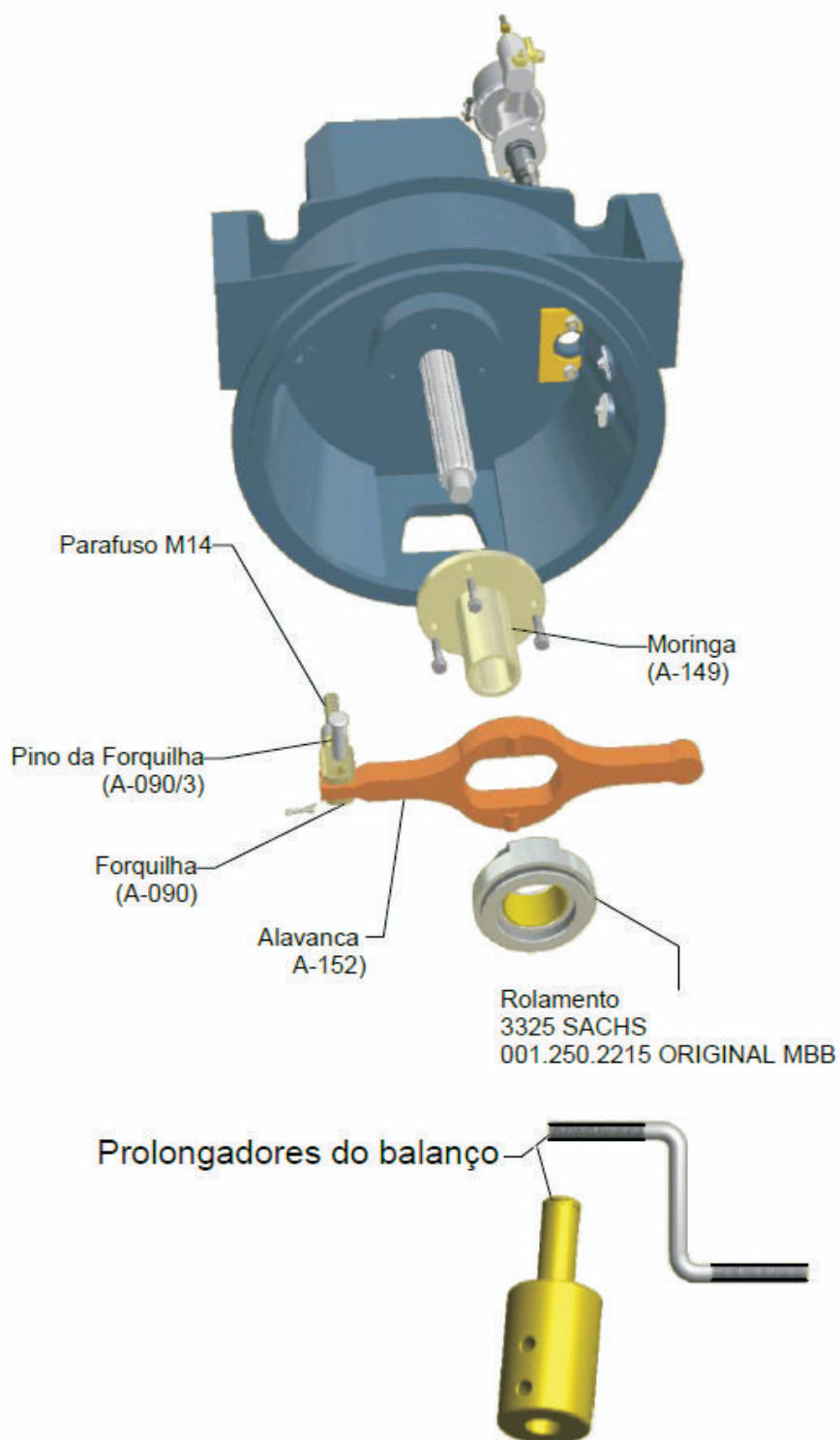
## MBF-025 Cód.: 2F KT-05

*Cam. Accelo 915c Combio eaton ano 2005 (caixa de cambio pequena)*

Conexão de óleo (macho do atuador)



Suporte de fixação do Servo

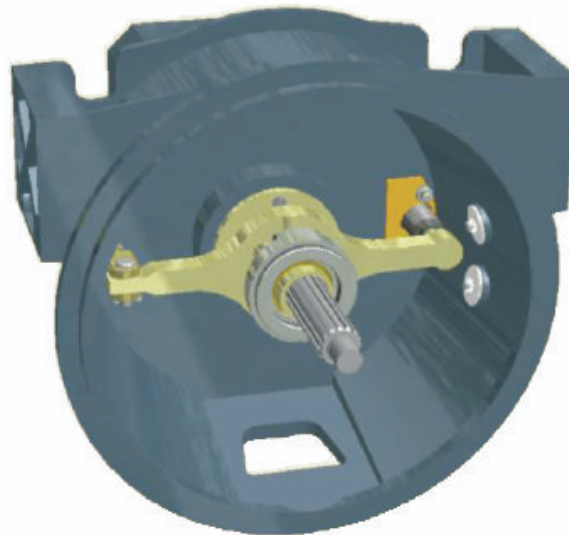


*Procedimentos Vide Verso:*

# Manual de Instalação

## MBF-025 Cód.: 2F KT-05

*Cam. Accelo 915c Cambio eaton ano 2005 (caixa de cambio pequena)*



### *Procedimentos :*

- 01- Descarregar os tanques de ar (Verificar se os mesmos estão limpos, sem água e óleo);  
( Para uma maior segurança desligue o cabo (+) positivo da bateria)
- 02- Retirar a caixa de câmbio e o rolamento hidráulico original (cilindro escravo);
- 03- faça a furação para passagem do empurrador (se necessário use o gabarito)
- 04- Use o parafuso M14 na fixação da capa, para fixar a forquilha 090 (haverá uma inclinação)
- 05- Na fixação original do rolamento hidráulico (cilindro escravo) fixar a maringa (A-149);
- 06- Colocar a alavanca (A-152) sobre a maringa, colocar o rolamento, encaixar a alavanca à forquilha (A-090) utilizando o pino (A-090/1) ;
- 07- Colocar o rolamento da embreagem (este não acompanha o kit de instalação);  
Modelos de rolamentos = ( 1620 estriado / SACHS 3325 / MBB 001.250.2215)
- 08- Verificar o aperto e o alinhamento;
- 09 - Usar os prolongadores para afastar os balancinho e não pegar no servo/suporte
- 10 - fixar o suporte do servo e usar um calço em umas das furações para tirar folgas (se necessário)
- 11- Encaixar o guarda-pó junto com o empurrador no suporte do servo, encaixar a ponta do empurrador na alavanca;
- 12- Fixar a caixa de câmbio;
- 13- Encostar o servo SAFISA no empurrador e medir desde a flange do servo até a flange do suporte do servo a distância de 25 mm;
- 14- Conectar o engate rápido que sai do atuador na conexão safisa;
- 15- Sangrar o sistema, (Utilizar de preferência fluido de freio DOT 3, 4) para saber se o sistema está sangrado aperte o pedal até que fique pesado, o sistema pneumático do veículo deve estar desligado;
- 16- Trocar a conexão original do balão de ar pela do kit e conectar a mangueira de ar do balão até a conexão de ar SAFISA no servo;
- 17- Carregar os tanques de ar.

### *Importante :*

- Verifique se não há vazamentos de óleo e ar
- A folga do empurrador do pedal deve ser de 1mm
- Sempre deve ser testado o engate das marchas
- Quando colocar embreagem nova, regular novamente