

1º Passo

Prender o servo em uma morsa pela flange.



2º Passo

Segure a tampa traseira da válvula (1 1/4"), solte o bujão da tampa (7/8");



3º Passo

Solte o parafuso que fixa o cano de ar ao corpo da válvula (9/16");



4º Passo

Solte a tampa traseira da válvula (1 1/4");



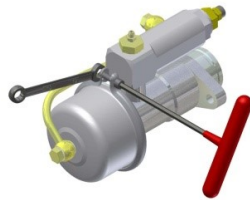
5º Passo

Desaperte o parafuso que fixa o corpo da válvula ao corpo principal (7/8");



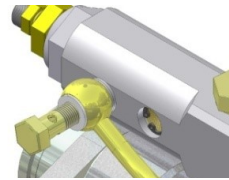
6º Passo

Desaperte o parafuso da abraçadeira (10 e Allen 5);



7º Passo

Retire o parafuso que fixa o cano de ar ao corpo da válvula;



8º Passo

Retire o parafuso que fixa o corpo da válvula ao corpo principal;



9º Passo

Retire o parafuso e a porca da abraçadeira. Segure e solte devagar;



10º Passo

Retire o prato do pistão montado da tampa intermediária;



11º Passo

Retire o anel do pistão e retire o pistão hidráulico;



12º Passo

Apóie a tampa em uma haste, feche o anel elástico, a tampa sairá somente em parte;



13º Passo

Force o corpo para baixo e gire a tampa;



14º Passo

Retire o retentor do pistão do corpo principal;



15º Passo

Retire a tampa do corpo da válvula, retire o bujão, o embolo e a mola do embolo;



16º Passo

Retire a válvula de dentro do corpo da válvula;



17º Passo

Retire o-rings e retentores das peças e lave-as em querosene e ou gasolina;



18º Passo

Se alguma peça apresentar desgaste faça a troca.



OBS - A tampa do VF040 foi modificada em 2003 para o modelo atual.



VAZAMENTO DE ÓLEO

Retire o guarda-pó, se estiver seco dentro o servo não tem vazamento de óleo pelo pistão.

